

autoactu.com

Marchés - 06/10/2023

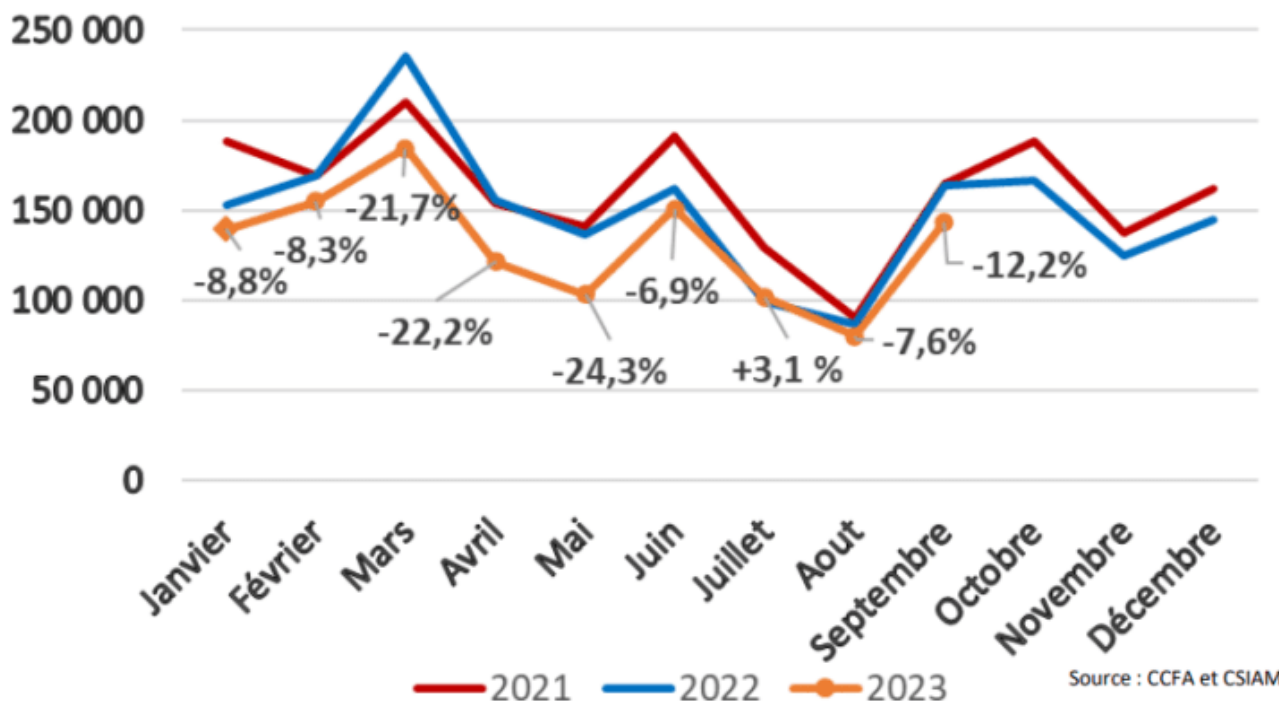
Marché automobile français : l'inquiétante évolution des commandes

Par Florence Lagarde Directrice de la rédaction et Directrice de la publication

Vous êtes abonné

Offrir cet article

Baromètre des commandes Voitures particulières du CCFA



Depuis le début de l'année (à part au mois de juillet) les commandes de véhicules particuliers n'ont pas cessé de baisser. Au cumul, le recul est de -13,3% au cumul, bien loin des +15,9% des immatriculations. Le "nouveau niveau normal" du marché pourrait être de 1,8 million de VP, estime C-Ways.

Lors de notre webinar mensuel sur le marché automobile de septembre ([Webin'auto #36 disponible en replay sur ce lien](#)), Eric Champarnaud, associé C-Ways, a montré que le taux d'épargne des ménages avait à nouveau atteint des sommets cette année à 18,8% du revenu disponible au deuxième trimestre, soit 3 points au-dessus du niveau pré-Covid. Les ménages en capacité d'épargner étant les mêmes que ceux à même d'acheter des véhicules neufs, on a une première explication du blocage du marché automobile.

Ainsi, sur les 9 premiers mois de l'année, la hausse des immatriculations de véhicules neufs (VP) reflète toujours essentiellement la résolution des problèmes de production et l'amélioration de la logistique qui permet de livrer un portefeuille de commandes très élevé. Avec 1.288.659 immatriculations à fin septembre (+15,87%) la tendance annuelle est d'un marché à 1,77 million d'unités après un niveau historiquement bas à 1,52 million en 2022.

Selon les données de C-Ways, le portefeuille de commandes qui était de plus de 680.000 unités en début d'année est désormais redescendu autour de 500.000 unités. La croissance des volumes d'immatriculations sur les 9 premiers mois est de 177.000 immatriculations supplémentaires par rapport à la même période de 2022 et correspond très exactement à la baisse des portefeuilles.

Dans le même temps, comme le montre le baromètre du CCFA, les prises de commandes sont en net repli (avec notamment -21% en mars, -24% en mai ou encore -12% en septembre) et ce depuis le début de l'année et il n'y a qu'en juillet qu'elles avaient progressé (+3%). Au cumul des neuf premiers mois, elles sont en recul de -13%. Et selon le baromètre C-Ways "les intentions déclarées d'achat de voitures restent faibles".

Pour les prochains mois, C-Ways estime que la croissance des immatriculations se poursuivra grâce à "la purge même partielle des sur-commandes" et estime que le marché 2023 atteindra 1,8 million d'immatriculations.

L'annonce du durcissement du malus et des conditions d'attributions du bonus devraient entraîner en fin d'année "des commandes et des immatriculations (tactiques) d'anticipation", estime C-Ways, ce qui crédibilise un marché à 1,8 million de VP pour 2023.

Le niveau des immatriculations du marché français pourrait être durablement inférieur au niveau pré-Covid de 2 millions d'unités : "1,8 million semble être devenu le nouveau seuil de régime permanent de marché, loin du 2 millions/2,1 millions des deux dernières décennies, ce qui est compatible avec nos projections d'équipement et de parc ... en baisse à moyen terme", note C-Ways.

La société de conseil en marketing d'anticipation souligne que l'absence d'amélioration notable de la conjoncture économique, les risques et les incertitudes, les coûts de financement élevés et le retard de nouvelles commandes pèseront sur les immatriculations en 2024.

Détail des ventes par canal - Septembre 2023

CANAL	30 Septembre 2022		30 Septembre 2023			Cumul 2022		Cumul 2023		
	Volume	Marché	Volume	Marché	%Var.	Volume	Marché	Volume	Marché	%Var.
TOTAL MARCHÉ	141 155	100,00%	156 305	100,00%	+10,73%	1 112 188	100,00%	1 288 659	100,00%	+15,87%
PARTICULIERS	65 869	46,66%	71 759	45,91%	+8,94%	507 806	45,66%	588 553	45,67%	+15,90%
AUT-STE	37 812	26,79%	46 066	29,47%	+21,83%	302 103	27,16%	360 452	27,97%	+19,31%
ADMINISTRATIONS	1 032	0,73%	1 190	0,76%	+15,31%	8 380	0,75%	9 154	0,71%	+9,24%
LCD	11 832	8,38%	9 517	6,09%	-19,57%	110 503	9,94%	135 379	10,51%	+22,51%
CONSTRUCTEURS	1 163	0,82%	3 665	2,34%	++	9 467	0,85%	15 185	1,18%	+60,40%
DEMO-GARAGES	22 589	16,00%	23 117	14,79%	+2,34%	162 050	14,57%	161 406	12,53%	-0,40%
TT	858	0,61%	991	0,63%	+15,50%	11 879	1,07%	18 530	1,44%	+55,99%

NGC-DATA d'après SIV - Septembre 2023

← Actualité précédente : Hiflow acteur de référence pour les livraisons et l'équilibrage des stocks de Cosmobilis

Actualité suivante : La direction de BMW Motorrad confiée à Markus Flasch →